

Tech-Line

Funktion, Innovation, Präzision.
Function, Innovation, Precision.



Tech-Line

Präzision trifft Design.
Precision meets design.

Mit der Entwicklung der Produktserie Tech-Line bietet SCHWEIZER ein umfangreiches Sortiment an technischen Lupen und Lesegläsern.

Tech-Line steht als Synonym für technisch anspruchsvolle Produkte, die den Anforderungen an eine hochwertige Optik, ergonomische Handhabung und robusten Materialien für den täglichen Einsatz Rechnung tragen.

Ein Plus an Leistung:

- Hochqualitative, aplanatische Silikatglas-Optiken. Im geringeren Vergrößerungsbereich bikonvexe Optik / bifokal.
- Umweltfreundliche, energiesparende und extrem langlebige Hochleistungs-LEDs. Bei netzunabhängigen Varianten: Lieferung inklusive hochwertiger Alkali-Mangan-Batterien.

With the development of the Tech-Line product range, SCHWEIZER offers a comprehensive range of technical magnifying and reading glasses.

Tech-Line is synonymous with technically demanding products which meet the demands for high-quality optics, ergonomic handling and sturdy materials which are suitable for daily use.

Additional performance:

- High quality, aplanatic silicate glass optics. In the low magnification range, biconvex optics / bifocals.
- Environmentally-friendly, energy-saving and extremely long-life high-performance LEDs. For variants not dependent on mains power: delivery including high-quality alkaline-manganese batteries.

Tech-Line

-  Plankonvexe Linse
Planoconvex lens
-  Bikonvexe Linse
Biconvex lens
-  Aplanatisches Linsensystem
Aplanatic lens system
-  Asphärische Linse
Aspherical lens
-  Achromatische Präzisions-Optik
Achromatic precision optics
-  Hochleistungs-LED
High-performance LED
-  Schlagfest
Shock-resistant
-  Kratzfest
Scratch-resistant
-  Beständig gegen Handschweiß
Resistant to hand perspiration
-  Lösungsmittel-/Chemikalienbeständig
Resistant to solvents/chemicals
-  Kratzfester 2-Komponenten-Lack
Scratch-resistant, two-component coating
-  Reflexarm
Low-reflection surface
-  Mit Mess-Skala
With measurement scale
-  Kontrastreiche Abbildung
High contrast image
-  Sehr hohe Schärftiefe
Very high sharpness

LED-Tischleuchtlupe Tech-Line *Tech-Line LED stand magnifier*

Komfortable Handhabung durch festen Stand. Besonders geeignet für Prüfanforderungen im Planbereich.

Comfortable handling thanks to sturdy positioning. Particularly suited to plain checking requirements.



Art.-Nr.		Ø	
09304	4x	55	as / Glas
09308	8x	30	apl / Glas
09310	10x	30	apl / Glas

LED-Handleuchtlupe Tech-Line *Tech-Line LED hand-held magnifier*

Die Lupe vereint technische Perfektion mit ergonomischer Handhabung. Ideal für den mobilen und vielfältigen Einsatz.

This magnifying glass combines technical perfection with ergonomic handling. Ideal for portable use in versatile applications.



Art.-Nr.		Ø	
09002	2x bifo 4x	70 / 20	bifo / Glas
09004	4x	55	as / Glas
09008	8x	30	apl / Glas
09010	10x	22,8	apl / Glas
09015	15x	16,3	apl / Glas

Set LED-Handleuchtlupe Tech-Line MODULAR mobil *Set Tech-Line LED hand-held magnifier MODULAR mobil*

Ein echtes Multitalent: der Lupenkopf lässt sich schwenken und problemlos wechseln – per Klick-Funktion. Als Basis- oder Profi-Set erhältlich.

A real all-rounder: the head of the magnifying glass can be tilted and easily changed – with click function. Available as basic or professional set.



Art.-Nr.	
09290	Profi-Set / Professional set: 09265, 09240, 09222, 09224, 09228, 09230, 09235
09280	Basis-Set / Basic set: 09265, 09224, 09230, 09235

Lupen / Magnifiers:

Art.-Nr.		Ø	
09202	2x bifo 4x	70 / 20	bifo / Glas
09204	4x	55	as / Glas
09208	8x	30	apl / Glas
09210	10x	30	apl / Glas
09215	15x	22,8	apl / Glas

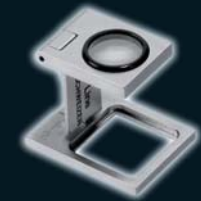
Zusatzgriff, Ersatzgriff / Additional handle, Replacement handle:

Art.-Nr.		
09240		4000 K
09265		6500 K

Fadenzähler Tech-Line / Fadenzähler Tech-Line Skala *Tech-Line linen tester / Tech-Line Skala linen tester*

Aplanatische Optik kombiniert mit einem robusten Gehäuse aus verchromtem Messing.

Aplanatic optics combined with a sturdy housing made of chrome-plated brass.



Art.-Nr.		Ø	
37310	8x	16,3	apl / Glas
37300	8x Skala / Scale 10mm / 0,1	16,3	apl / Glas

LED-Tischleuchtlupe Tech-Line *Tech-Line LED stand magnifier*

System / System	Gehäuse / Housing
	



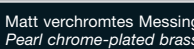
LED-Handleuchtlupe Tech-Line *Tech-Line LED hand-held magnifier*

System / System	Gehäuse / Housing
	




LED-Handleuchtlupe Tech-Line MODULAR mobil *Tech-Line LED hand-held magnifier MODULAR mobil*

System / System	Gehäuse / Housing
	

Fadenzähler Tech-Line / Fadenzähler Tech-Line Skala *Tech-Line linen tester / Tech-Line Skala linen tester*

System / System	Fassung / Fassung	Gehäuse / Housing
		

Standlupe Tech-Line Fix-Focus *Tech-Line Fix-Focus stand magnifier*

System / System	Fassung / Base	Gehäuse / Housing
		

Tech-Line



■ Set Messtechnik Tech-Line *Measuring set Tech-Line*

Messen und Prüfen von
8x bis 60x! *Lieferung im
praktischen Koffer.*

*Checking and Measuring from
8x to 60x! Delivery in handy carrying case.*

Art.-Nr.	Inhalt / Content
09950	09408, 09410, 09450, 09460, 09470, 09480, 09490, 09300, 09301, 33500

■ Standlupen Tech-Line Fix-Focus *Tech-Line Fix-Focus stand magnifier*

Ideal für alle Planprüfungen: als einfache Stand-
lupe oder in Kombination mit einer Duo-Skala
als Messlupe. Ergonomisch und sofort in der
richtigen Position.

*Ideal for planar inspections: as a simple stand
magnifier or combined with a duo scale as a
measuring magnifier. Ergonomic and immediately
in the right position.*



■ Standlupen Tech-Line Vario-Focus *Tech-Line Vario-Focus stand magnifier*

Die Alternative mit dem fokussierbaren Linsen-
system, kombinierbar mit jeder gewünschten
Duo-Skala.

*The alternative with the focusable lens
system, can be combined with any duo-scale you require.*



Art.-Nr.		ø	
09408	8x	30	apl / Glas
09410	10x	30	apl / Glas
09508	8x Vario	22,8	apl / Glas
09510	10x Vario	22,8	apl / Glas

■ Stabmikroskop Tech-Line Vario-Focus Zoom *Tech-Line Vario-Focus Zoom pocket microscope*

Liegt wie ein Stift in der Hand: robustes Metallgehäuse,
vereint mit bester Optik zum schnellen Prüfen in jeder
Situation.

- ① Drei Vergrößerungen (40x, 50x, 60x) in einem
- ② Feinfokussierung mittels Drehring möglich
- ③ Dioptrienausgleich bis +/- 4 dpt

*Sits like a pen in your hand: sturdy metal housing
combined with premium optics for quick inspection in any
situation.*

- ① Three different magnifications (40x, 50x, 60x) in one
- ② Fine focusing possible using the rotating ring
- ③ Dioptre compensation up to +/- 4 dpt



Art.-Nr.		
33500	40x, 50x, 60x	acr / Glas

■ LED-Beleuchtungseinheit Tech-Line *Tech-Line LED illumination unit*

Für Tech-Line Standlupen und Stand-Adapter,
wenn die Umgebungsbeleuchtung nicht ausreicht.
Helle und kontrastreiche Ausleuchtung durch
Hochleistungs-LED. Besonders zu empfehlen für
das Stabmikroskop Tech-Line.

*For Tech-Line stand magnifiers and stand-adapter,
when the surrounding lighting is not sufficient.
Bright and high-contrast lighting using high-
performance LEDs. Particularly recommended
for the Tech-Line pocket microscope.*



Art.-Nr.
09300

■ Stand-Adapter Tech-Line für Stabmikroskop *Tech-Line Stand-Adapter for pocket microscope*

Sorgt für einen sicheren Stand des Stabmikroskops
über dem Objekt und verhindert somit ein „Verwackeln“
des Prüfobjekts wie bei einer Freihandnutzung.

*Ensures that the pocket microscope is securely
positioned above the object, thus preventing the
inspected object shaking, as it is the case with handheld use.*



Art.-Nr.	
09301	Plexiglas / Plexiglass

Tech-Line

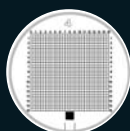
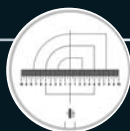
■ Duo-Skalen / Duo Scales

Optional für: Tech-Line Standlupe Fix-Focus, Vario-Focus und Stand-Adapter. Einfacher und schneller Einsatz dank intelligenter Einlegeführung.

- ① Skalen aus Hartchrom – aufgebracht auf die Unterseite von Hartglas-Scheiben; kein Verkratzen.
- ② 2 Skalen in einer: Makro-Skala (Ø 25 mm), Mikroskala (Ø 2,5 mm).
- ③ Glas-Skalen – in Kunststoff gefasst, kein Objektkontakt, kein Verkratzen.

Optional for: Tech-Line Fix-Focus stand magnifier, Tech-Line Vario-Focus stand magnifier and Stand-Adapter. Fast and easy to use thanks to clever guided installation.

- ① Scales made of hard chrome – applied on the underside of hard-glass disks; scratch-resistant
- ② 2 scales in one: macroscale (Ø 25 mm), microscale (Ø 2.5 mm).
- ③ Glass scales – mounted in plastic, not touching the object; no scratching.



Art.-Nr.		Ø
09450	Skala 1 (Standard) Scale 1 (standard)	25 / 2,5
09460	Skala 2 / Scale 2	25 / 2,5
09470	Skala 3 / Scale 3	25 / 2,5
09480	Skala 4 / Scale 4	25 / 2,5
09490	Skala 5 / Scale 5	25 / 2,5

■ Set Standlupe Tech-Line Vario-Focus Set Tech-Line Vario-Focus stand magnifier



Art.-Nr.		
09580	Basis-Set / Basic set	09508; 09450
09590	Profi-Set / Professional set	09508; 09450-09490
09599	Leerbox / Empty box	

■ Set Präzisions-Einschlaglupe Tech-Line Set Tech-Line precision folding magnifier

Innovation pur: die erste Lupe mit intuitiver Einhand-Bedienung. Die intelligente Formgebung unterstützt ein ruhiges Halten und sorgt für eine perfekte Haptik – ein klarer Vorteil bei höheren Vergrößerungen.

Artikel 53350/53550 werden mit praktischem Lanyard geliefert.

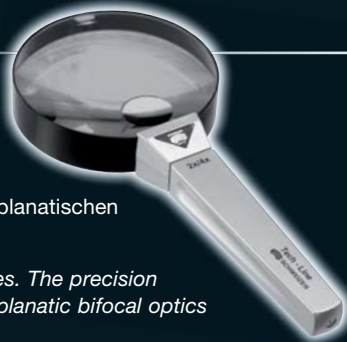
Pure innovation: the first magnifying glass with intuitive single-hand operation. Its intelligent shape supports steady holding and gives the surface a perfect feel – a clear advantage when it comes to higher magnification.

Item 53350/53550 including lanyard.



Art.-Nr.	Set / Set: 09606, 09610, 09615, 09620		
Lupen / Magnifiers:			
Art.-Nr.		Ø	
09606	6x	22,8	apl / Glas
09608	8x	22,8	apl / Glas
09610	10x	22,8	apl / Glas
09615	15x	22,8	apl / Glas
09620	20x	16,3	apl / Glas
53350	3x+3x+3x	38	bi / Glas
53550	3x+5x	38	bi / Glas
Lanyard:			
Art.-Nr.			
180902			Lanyard

Tech-Line



■ **Handlupe Tech-Line**
Tech-Line hand-held magnifier

Einmalig im Lupenbereich:
die Präzisions-Handlupe mit der aplanatischen
Bifokus- Optik (bei Ø 90 mm).

*Unique amongst magnifying glasses. The precision
hand-held magnifying glass with aplanatic bifocal optics
(at Ø 90 mm).*

Art.-Nr.		Ø	
09802	2x/4x bifo	90/20	bifo / Glas
09804	4x	65	apl / Glas
60128	8x	28	apl / Glas
60121	10x	28	apl / Glas



■ **Set Uhrmacherlupe Tech-Line**
Set Tech-Line watchmaker's magnifier

Auch diese scheinbar einfache Lupe
wird durch das eingesetzte apla-
natische Linsensystem zu einem
hilfreichen Prüfmittel mit besten
Abbildungseigenschaften.

*The aplanatic lens system has turned
eventhis apparently simple magnifying
glass into a helpful inspection tool with
excellent illustration qualities.*



Art.-Nr.	Set / Set: 09706, 09708, 09710, 09715		
Lupen / Magnifiers:			
Art.-Nr.		Ø	
09706	6x	22,8	apl / Glas
09708	8x	22,8	apl / Glas
09710	10x	22,8	apl / Glas
09715	15x	16,3	apl / Glas

■ **Set Binokulare LED-Kopfbandlupe Tech-Line**
Set Tech-Line binocular LED headband magnifier

Schwenkbare LED-Einheit zur Anpassung
der Beleuchtung an den jeweiligen Arbeits-
abstand der eingesetzten Wechseloptiken.

- ① Leichte, aber robuste Metallkonstruktion
mit Klappfunktion
- ② Prismatische, metallgefasste Silikat-
Glaslinsen
- ③ Perfekt auch für Brillenträger
Als Basis- oder Profi-Set erhältlich.

*Tiltable LED unit for adapting the lighting
to the respective working distance for the
replaceable optics employed.*

- ① Light yet sturdy metal structure with
fold-away function
- ② Prismatic, metal-mounted silicate glass
lenses
- ③ Also perfect for spectacle wearers
Available as basic or professional set.



Art.-Nr.	
09910	Profi-Set / Professional set: 1,85x, 2x, 2,5x, 2,75x, 3x, 3,5x
09900	Basis-Set / Basic set: 2x, 2,5x, 3x

■ **48-teiliger Mess- und Prüfkoffer Tech-Line**
Tech-Line checking and measuring case /48 items

Weitere Informationen auf Anfrage.

Further information on request.



Art.-Nr.	
09999	48-teiliges Set / Set of 48 items

Tech-Line



■ Arbeitsstandlupe Tech-Line
Tech-Line working stand magnifier

Für den flexiblen Einsatz am Arbeitsplatz: die Präzisions-Standlupe mit der innovativen aplanatischen Bifokus-Optik (bei Ø 90 mm).

- ① Massiver Gusssockel, mit schwarzem Kunststoff ummantelt.
- ② Flexibler Metallschwanenhals mit 300 mm Länge.

For flexible use at the workplace: the precision working stand magnifier with innovative aplanatic bifocal optics (at Ø 90 mm).

- ① Solid cast base, covered in black plastic.
- ② Flexible metal goose neck, length = 300 mm

Art.-Nr.		Ø
31502	2x 4x bifo	90/20
31504	4 x	65

Die neue Generation der The new generation of

LED Lupenleuchten: LED magnifier lamps:

- ① 2-teilig lackierter Aluminiumarm mit justierbaren Kunststoffgelenken und Federausgleichsmechanik (Aktionsradius von ca. 1 m).
- ② Verfügbar mit einem Linsendurchmesser von 120 mm und 202 mm.
- ③ Integrierte LED-Beleuchtung mit 3 bzw. 6 x 1 Watt Power LED's für eine helle und sehr kontrastreiche Ausleuchtung des Betrachtungsfeldes, gepaart mit minimalem Energieverbrauch, bei einer Lebensdauer der Leuchtmittel von bis zu 25.000 h.
- ④ Kippen des Lupenkopfes ermöglicht eine Schräglichtbeleuchtung, die durch den entstehenden Schattenwurf z. B. bei der Risskontrolle sehr hilfreich ist.

da das Sehfeld nicht durch einen Rand am Lupenkopf (wie bei Versionen mit Ringbeleuchtung üblich) eingeengt wird. Die Positionierung der zu betrachtenden Gegenstände unter der Linse wird somit auch deutlich vereinfacht, da eine Betrachtung an der Linse vorbei (Umfeldorientierung) problemlos möglich ist.

- ① Coated aluminium arm in two parts with adjustable plastic joints and spring-compensating mechanical components (work radius of approximately 1 m)
- ② Available with a lens diameter of 120 mm and 202 mm
- ③ Integral LED lighting with 3 or 6 x 1 Watt power LEDs for bright and very high contrast lighting of the observation area, combined with a mini-

- mum power consumption and a service life of up to 25,000 h of light.*
- ④ Tilting the head of the magnifying glass allows for slanted lighting – the shadow caused by this is very helpful when checking for cracks/tears.

Special design of the magnifier head

A scratch-resistant glass lens open to the front allows for a very comfortable work posture as the field of vision is not limited by the edge of the magnifier head (as is usually the case in versions with ring lighting). Thus, it is also considerably easier to position the objects to be viewed underneath the lens as you can clearly see past it (peripheral orientation).

Art.-Nr.		Ø
29800	2x	120
29900	1,75x	202

Spezielle Konstruktion des Lupenkopfes:

Eine nach vorne offene, kratz-feste Glas-Linse ermöglicht eine sehr komfortable Arbeitshaltung,

Standlupe Tech-Line Vario-Focus
Tech-Line Vario-Focus stand magnifier

System / System	Fassung / Base	Gehäuse / Housing

Stabmikroskop Tech-Line Vario-Focus Zoom
Tech-Line Vario-Focus Zoom pocket microscope

System / System	Gehäuse / Housing
	Metall / Metal

Präzisions-Einschlaglupe Tech-Line
Tech-Line precision folding magnifier

System / System	Fassung / Base	Gehäuse / Housing

Hand-Lupe Tech-Line
Tech-Line hand-held magnifier

System / System	Gehäuse / Housing	Griff / Handle

Uhrmacherlupe Tech-Line
Tech-Line watchmaker's magnifier

System / System	Fassung / Base	Gehäuse / Housing

Binokulare LED-Kopfbandlupe Tech-Line
Tech-Line binocular LED headband magnifier

System / System		Gehäuse / Housing

Arbeitsstandlupe Tech-Line
Tech-Line working stand magnifier

System / System	Farbe / Colour	Gehäuse / Housing
	Schwarz verchromte Messingfassung Black chrome-plated brass base	

LED-Lupenleuchte Tech-Line
Tech-Line LED magnifier lamp

System / System	Zubehör / Accessories
	Power inkl. stabiler Tischklammer 18-74 mm Öffnungsweite, Tischbefestigung optional erhältlich incl. stable table clamp, 18.74 mm opening width, table mount optionally available

Unser Serviceplus für Sie. *Our service advantage for you.*

Gerne stellen wir Ihnen ein individuelles Sortiment für Ihre spezifischen Anforderungen zusammen. Schon ab einem Bedarf für wenige Prüfplätze liefern wir Ihnen einen firmenspezifischen Tech-Line Aufbewahrungskoffer.

Testen Sie vorab einfach das komplette Tech-Line-Sortiment – den Tech-Line Testkoffer erhalten Sie 14 Tage kostenlos zur Ansicht. Selbstverständlich berät Sie unser Außendienst auch gerne vor Ort. Fordern Sie uns!

We are only too happy to compile an individual range to suit your specific requirements. Starting already from a demand for only a few inspection stations we provide your company with its individual equipped Tech-Line storage case.

Why not simply test the complete Tech-Line range in advance – you can view the Tech-Line test case free of charge for 14 days. Of course, our field staff are only too pleased to give you advice at your company. Give us a call!



Seit Dezember 2006 produziert SCHWEIZER seine Lupen & Lesegläser noch umweltbewusster. Dank einer Photovoltaik-Anlage mit einer Kollektorfläche von 720 m² und einer Leistung von ca. 100 kWp kann SCHWEIZER Optik die zur Fertigung benötigte elektrische Energie selbst herstellen und somit einen aktiven Beitrag zur CO² Reduzierung leisten.

Since December 2006, SCHWEIZER is now even more environmentally friendly in the production of its magnifying and reading glasses. Thanks to its photovoltaic system with a collector surface area measuring 720 m² and approximately 100 kWp capacity, SCHWEIZER Optik can generate the electric power required for manufacturing process itself and thus make an active contribution to CO² reduction.

A. SCHWEIZER GmbH
Hans-Böckler-Straße 7
91301 Forchheim

Beratung/Verkauf:

Advisory Service/Sales:

Tel.: +49 (0) 91 91 72 10 - 54

Fax: +49 (0) 91 91 72 10 - 88

tech-line@schweizer-optik.de

www.tech-line.biz

10-11 / 50500